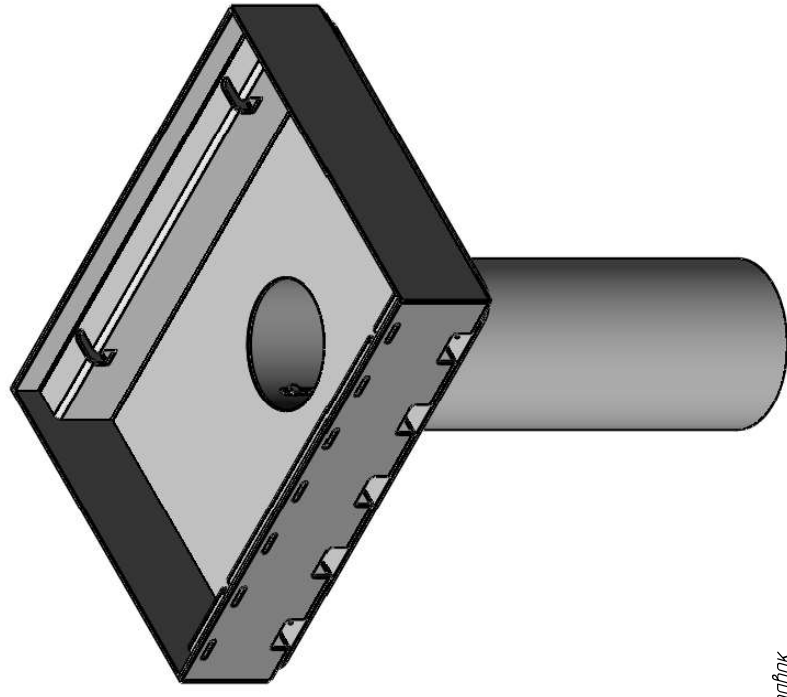
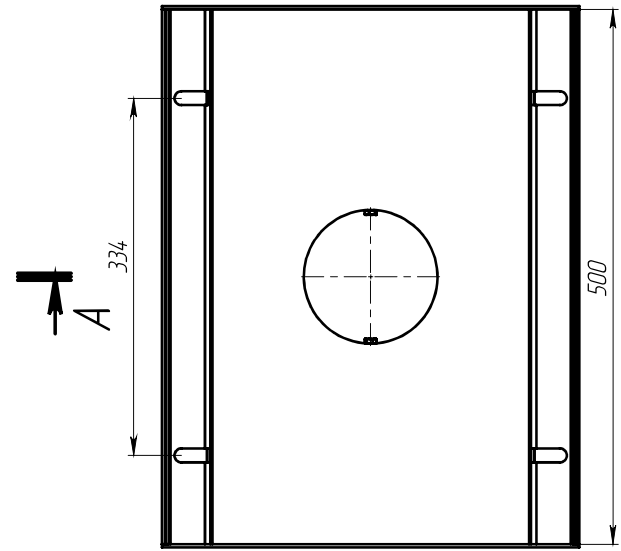
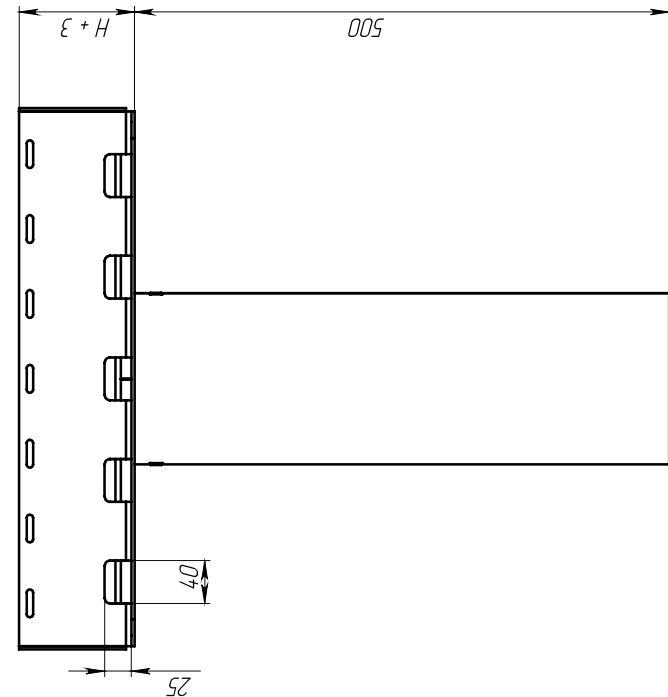
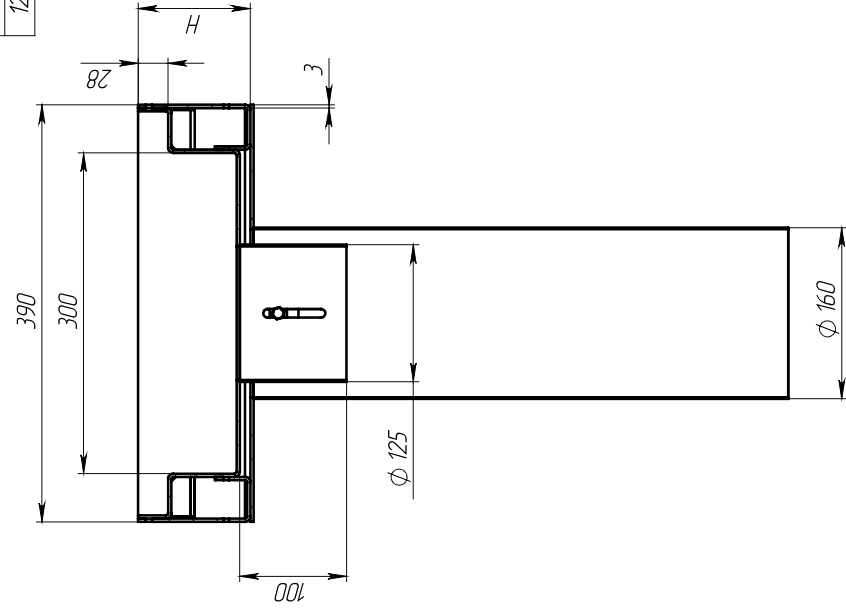


# СЕЧЕНИЕ А-А



- 1 \* - Размер для справок
2. Неуказанные предельные отклонения размеров Н16, н16, ±  $\frac{IT16}{2}$
3. После изготовления изделие подвергнуть горячему цинкованию по ГОСТ 9307-89. Натльды сварки и цинка в местах стыковки лотков недопустимы
4. Производитель оставляет за собой право без уведомления потребителя вносить изменения в конструкцию изделий для улучшения их технологических и эксплуатационных параметров
5. Согласовано (Заказчик):

Артикул	Наименование	Высота, Н	Масса
12.30.85.16	Тран Steelmax ТВ-30.85-0С-В16	85	17,6
12.30.105.16	Тран Steelmax ТВ-30.105-0С-В16	105	18,9
12.30.135.16	Тран Steelmax ТВ-30.135-0С-В16	135	20,85

Лерф. примен

Справ. №

Подп. и дата

Инд. № дубл.

Взам.Инд.

Подп. и дата

Инд. № подл.

Арт.		Лист		Масса		Масштаб	
Изм/Лист				N документа		Подп.	
Разраб.				Годов. Н.О.		Дата	
Проб.				Т. контр.		23.12.2023	
Н. контр.				Утвб.			
Т. контр.							
Лист 1				Листов 1		ТРМП DN300 Ø 160	
Лист 1				Листов 1		Сталь 3	
						СТАИЛСЕРВИС	

Копировал

Формат А3