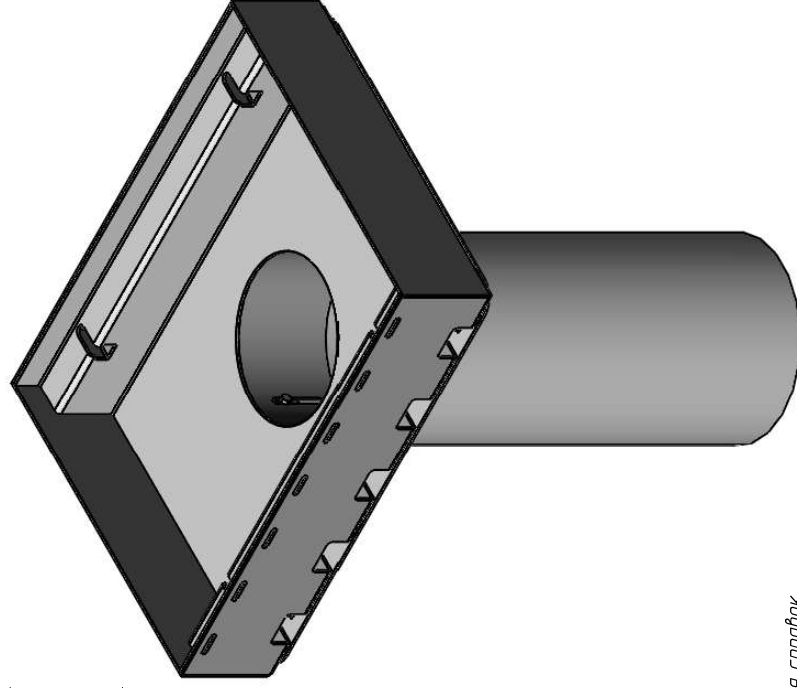
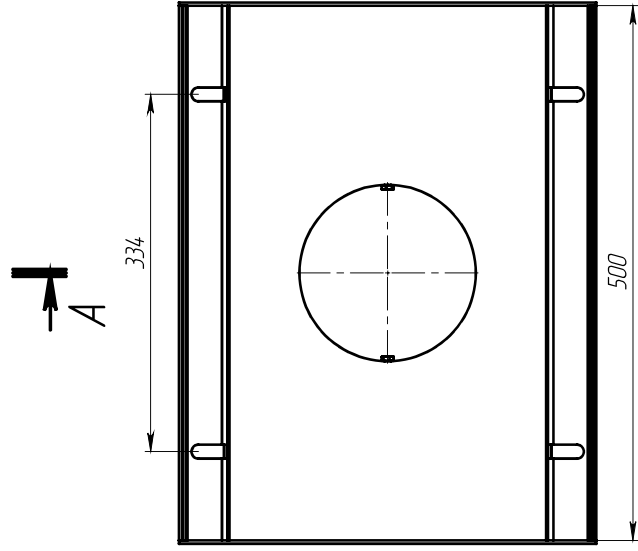
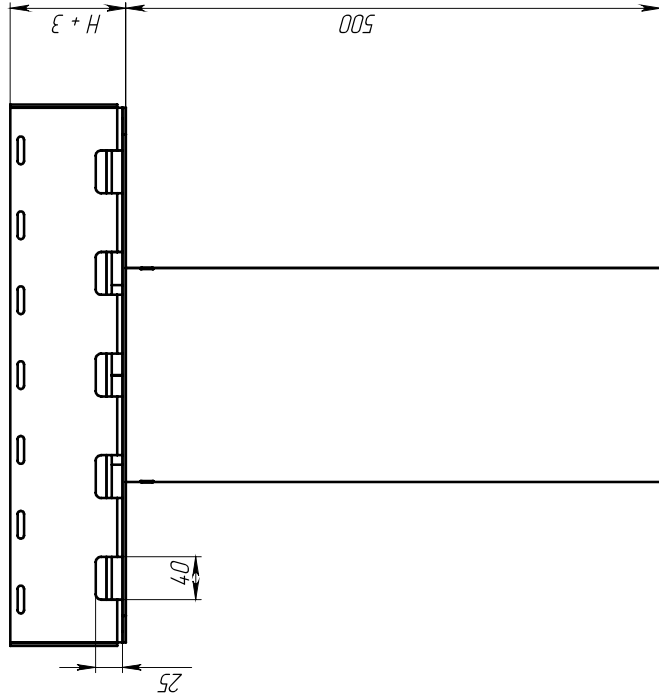
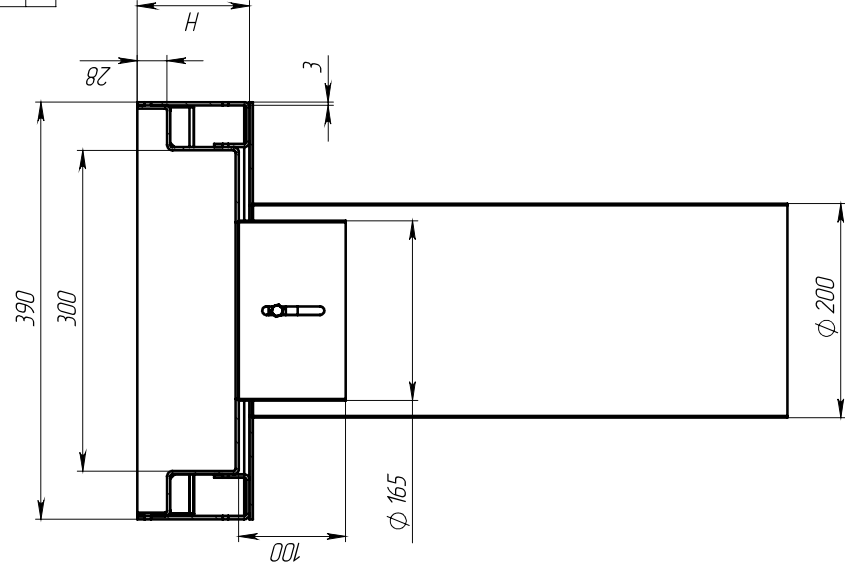


СЕЧЕНИЕ А-А



1 * - Размер для справок


2. Неуказанные предельные отклонения размеров H16, h16, $\pm \frac{IT16}{2}$

3. После изготовления изделие подвергнуть горячему цинкованию по ГОСТ 9.307-89. Натльды сварки и цинка в местах стыковки лотков недопустимы

4. Производитель оставляет за собой право без уведомления потребителя вносить изменения в конструкцию изделий для улучшения их технологических и эксплуатационных параметров

5. Согласовано (Заказчик):

Артикул	Наименование	Высота, H	Масса
12.30.85.20	Тран Steelmax TB-30.85-OC-B20	85	18
12.30.105.20	Тран Steelmax TB-30.105-OC-B20	105	19,31
12.30.135.20	Тран Steelmax TB-30.135-OC-B20	135	21,26

Изм/Лист	№ документа	Подп.	Дата	Лист	Масса	Масштаб
	Гудов Н.Ю.		23.12.2023			
Разраб.						
Проб.						
Т. контр.				Лист 1	Листов 1	
Н. контр.						
Утв.						
ТРУМ ДN300 Φ 200				Сталь 3		
				 Стальпроф.ру		