

ДК-50.64.95-Б-Н-Р 400

Перв. примен.

Справ. №

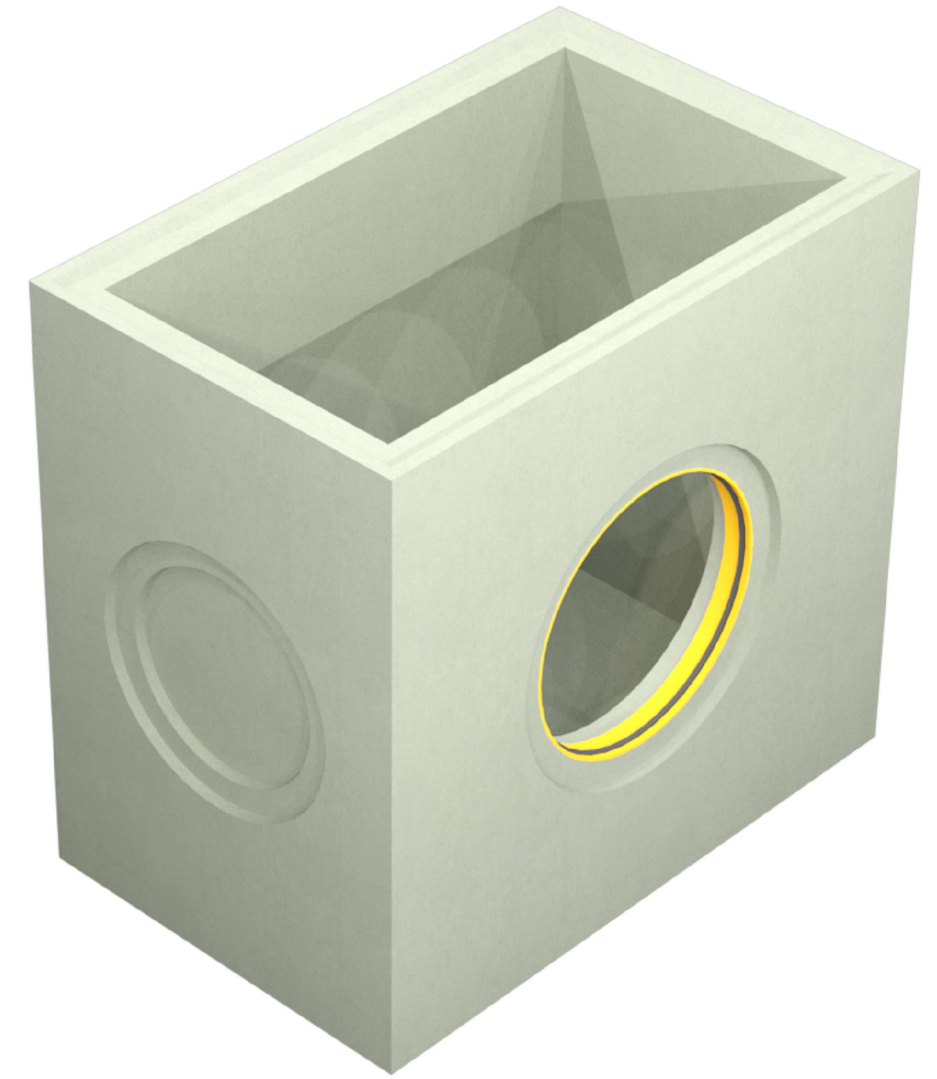
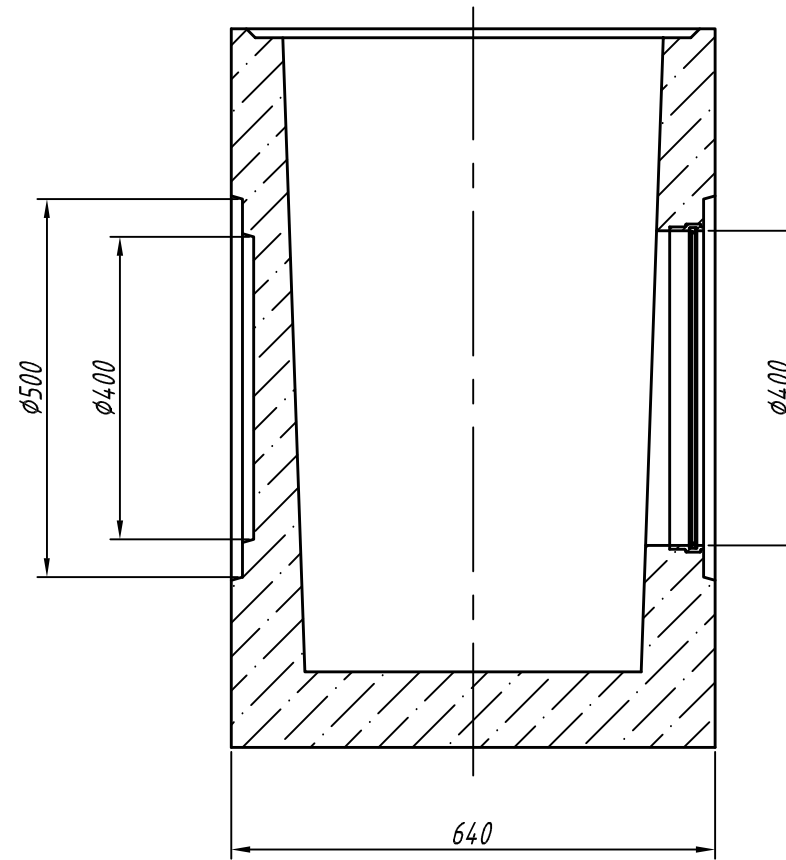
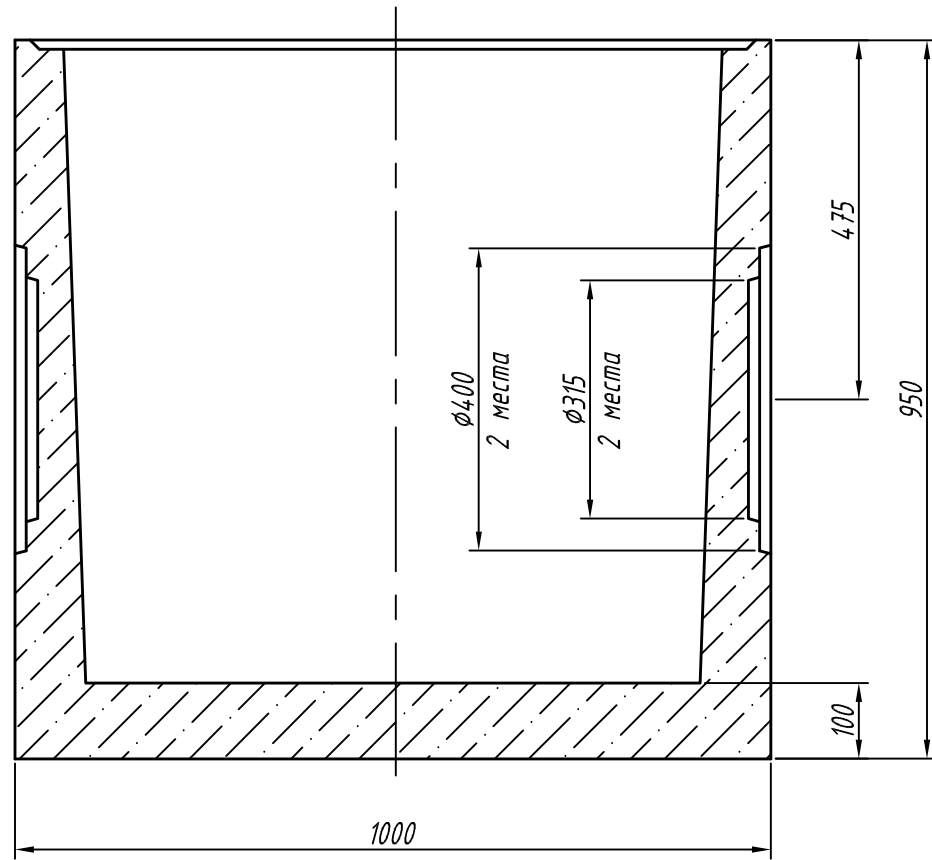
Подп. и дата

Инв. № дубл.


Взам. инв.

Подп. и дата

Инв. № подл.



1. Объем бетона 0,2583 куб. м
2. Муфта может быть установлена вместо любого шаблона соответствующего диаметра
3. Допустимое отклонение фактической массы от номинальной может составлять до 10%

					ДК -50.64.95- Б -Н -Р 400			Арм. 4970.1/3- Р 400		
Изм	Лист	№ документа	Подп.	Дата	Дождеприемный колодец с муфтовым подключением DN400 (нижняя часть)	Лит.	Масса	Масштаб		
Разраб.	Сметанин А.С.						553,3	1:10		
Пров.						Лист	Листов 1			
Т. контр						Бетон				
Н. контр										
Утв.	Седова Е.А.									