

ТР-380.380.500-160-НС.000 СБ

Перв. примен.

Справ. №

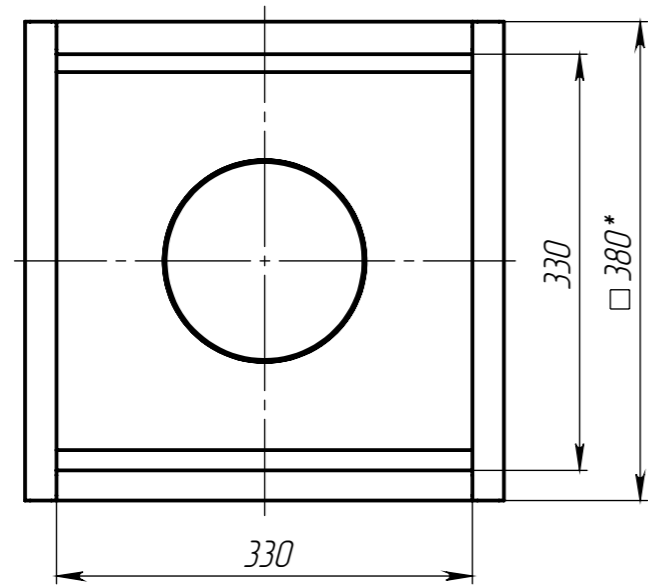
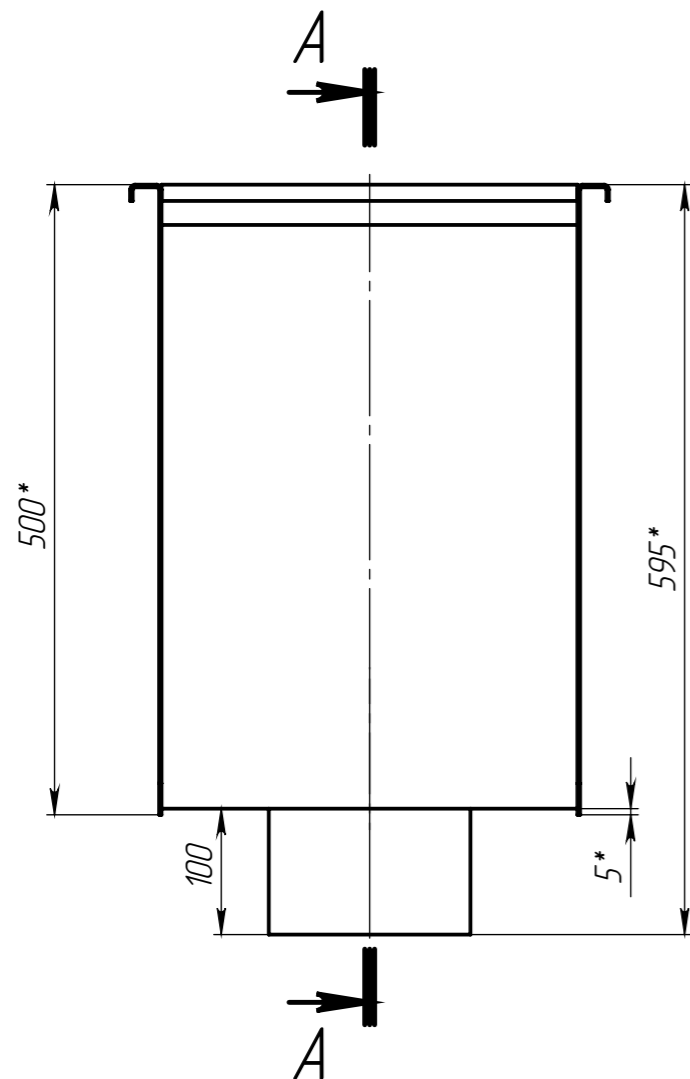
Подп. и дата

Изм. № дудл.

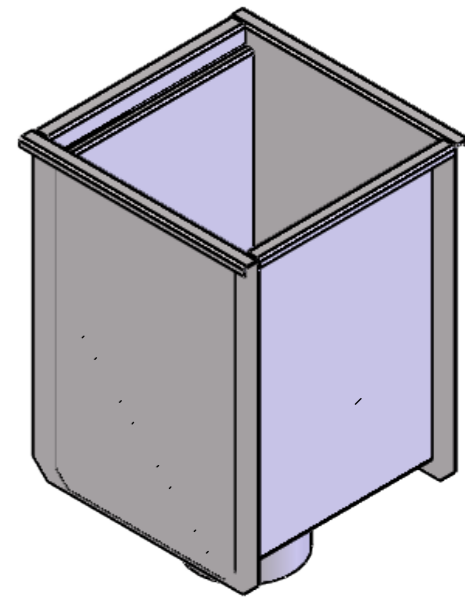
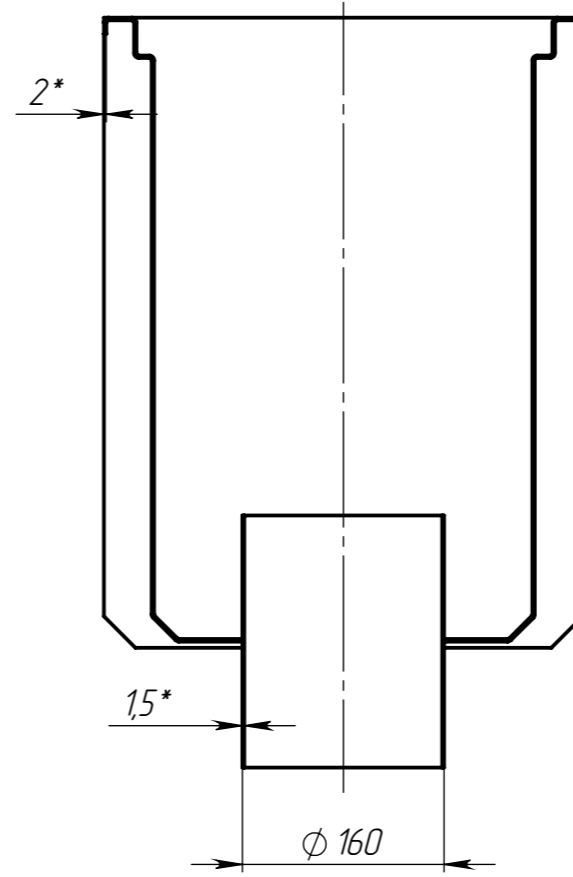
Взам изм.

Подп. и дата

Изм. № подл.



A-A (1:6)



- * - Размер для справок
- Неуказанные предельные отклонения размеров Н14, н14, $\pm \frac{IT14}{2}$
- Сварные швы выполнить по ГОСТ 5264-80.
- Производитель оставляет за собой право без уведомления потребителя вносить изменения в конструкцию изделий для улучшения их технологических и эксплуатационных параметров.
- Высота трапа под врезку зависит от высоты врезаемого в него лотка и находится в диапазоне 240-500мм

					ТР-380.380.500-160-НС.000 СБ			Арт. 526.15.11-М		
					Трап квадратный под врезку с вертикальным выпуском Ду150			Лит.	Масса	Масштаб
Изм	Лист	№ документа	Подп.	Дата	Сборочный чертеж				14,5	1:4
Разраб.	Гуров Н.Ю.			25.07.18				Лист 1	Листов 4	
Пров.	Канетцкий Д.Н.									
Т. контр	Сорокин Ю.В.									
Н. контр	Норашьян М.В.				08X18H10 (AISI 304)					
Утв.	Седава Е.А.									