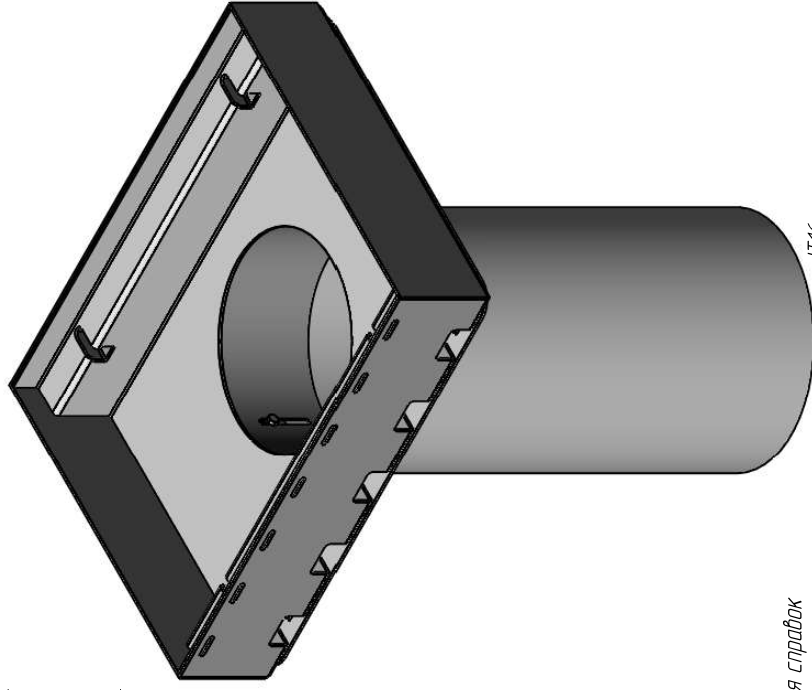
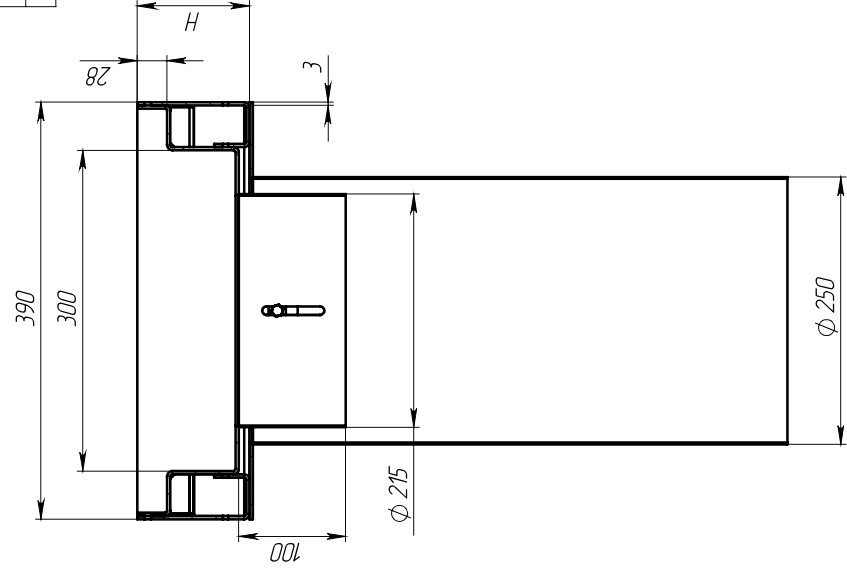
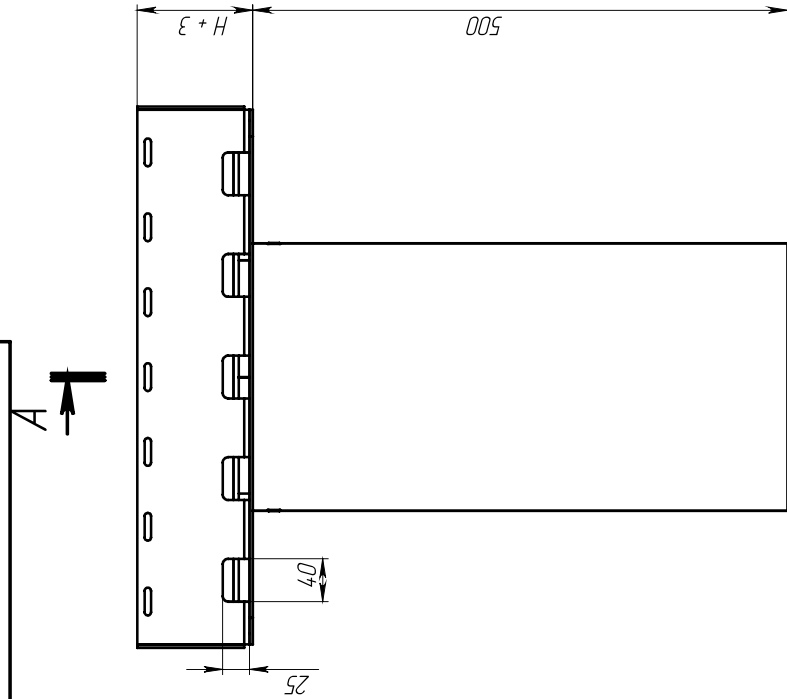
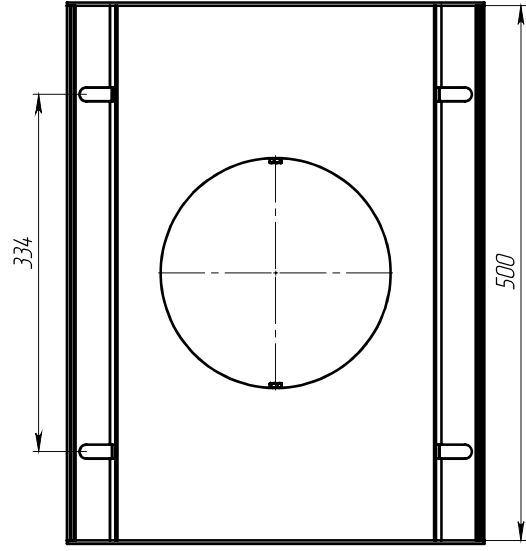


СЕЧЕНИЕ А-А



- 1 * - Размер для справок
2. Неуказанные предельные отклонения размеров Н16, н16, $\pm \frac{IT16}{2}$
3. После изготовления изделие подвергнуть горячему цинкованию по ГОСТ 9.307-89. Натльды сварки и цинка в местах стыковки лотков недопустимы
4. Производитель оставляет за собой право без уведомления потребителя вносить изменения в конструкцию изделий для улучшения их технологических и эксплуатационных параметров
5. Согласовано (Заказчик):



Артикул	Наименование	Высота, Н	Масса
12.30.85.25	Тран Steelmax TB-30.85-0С-B25	85	18,35
12.30.105.25	Тран Steelmax TB-30.105-0С-B25	105	19,65
12.30.135.25	Тран Steelmax TB-30.135-0С-B25	135	21,61

Инд. № подл.	Подп. и дата	Взам.Инд.	Инд. № дубл.	Подп. и дата	Спроб. №	Лерб. примен.
--------------	--------------	-----------	--------------	--------------	----------	---------------

Артм		Лист		Масса		Масштаб	
ТРМП DN300 Φ 250				Лист 1		Листов 1	
Сталь 3				Лист 1		Листов 1	
Копирован				Исполнитель		Исполнитель	
Изм/Лист	И документа	Подп.	Дата				
Разраб.	Гуров Н.Ю.		23.12.2023				
Проб.							
Т. контр.							
Н. контр.							
Утв.							