

Перв. примен.

Справ. №

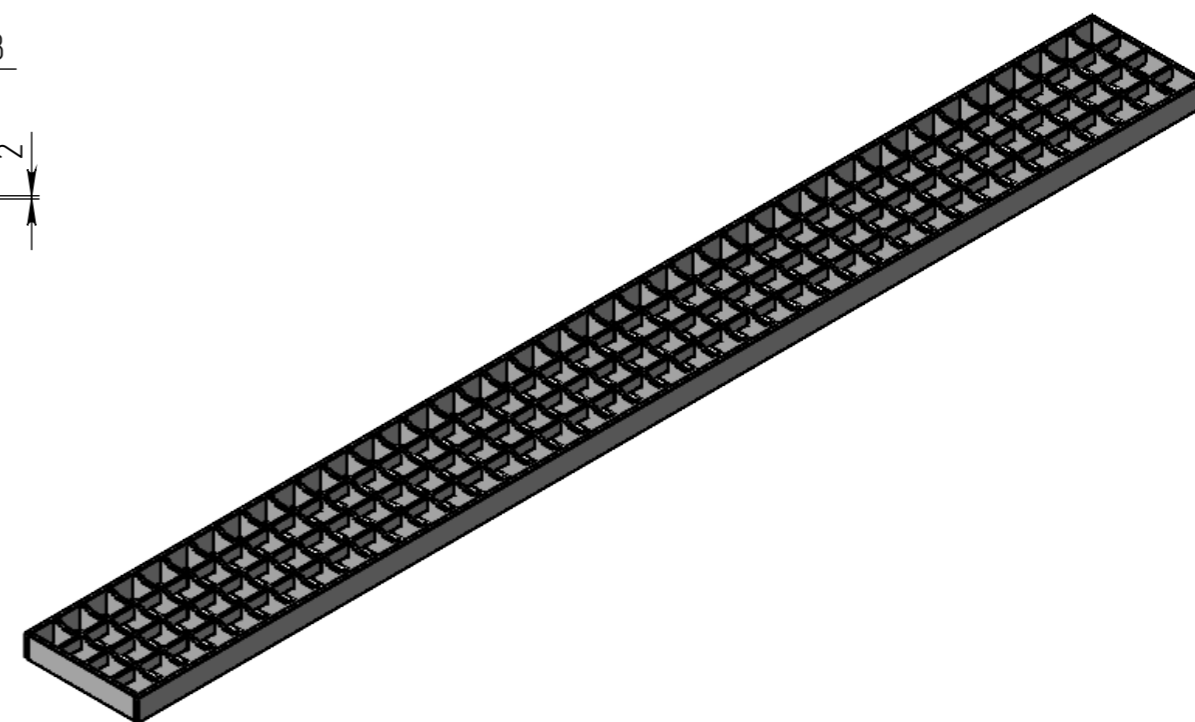
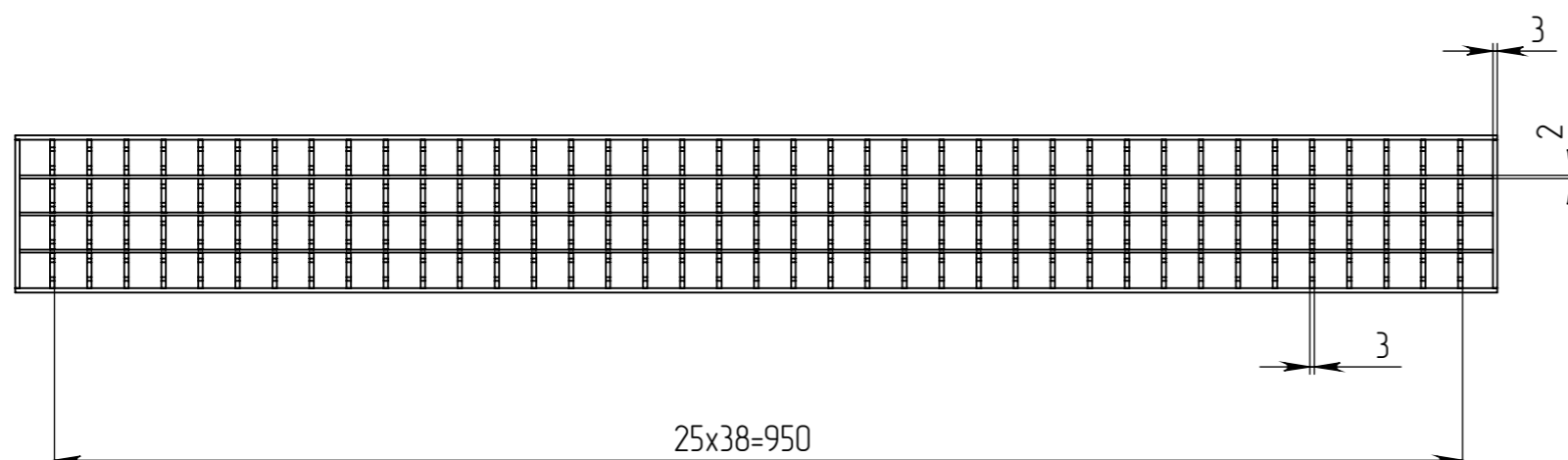
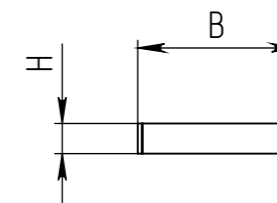
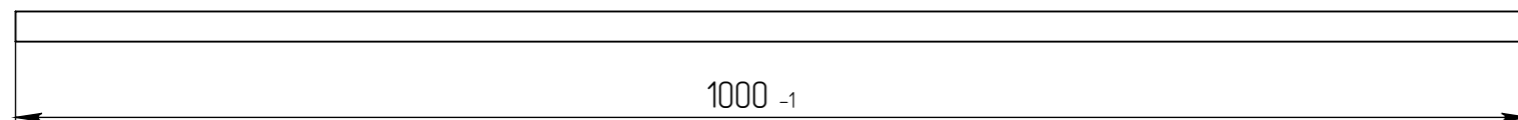
Подп. и дата

Инв. № дубл.

Взам инв.

Подп. и дата

Инв. № подл.

 $\sqrt{12,5}$ (✓)


Артикул	Обозначение	B, мм	H, мм	т, кг	N, шт
543.08.01-1-У-АС-М	Решетка РВ-106.1000.20-ЯЧ1-НС яч 25*25 У АС Евро 80	106	20	3,21	3
543.10.01-1-У-АС-М	Решетка РВ-126.1000.20-ЯЧ1-НС яч 25*25 У АС Евро 100	126	20	3,71	4
543.12.01-1-У-АС-М	Решетка РВ-146.1000.25-ЯЧ1-НС яч 25*25 У АС Евро 120	146	25	5,14	5
543.15.01-1-У-АС-М	Решетка РВ-176.1000.25-ЯЧ1-НС яч 25*25 У АС Евро 150	176	25	5,98	6
543.17.01-1-У-АС-М	Решетка РВ-196.1000.25-ЯЧ1-НС яч 25*25 У АС Евро 170	196	25	6,58	7
543.20.01-1-У-АС-М	Решетка РВ-226.1000.30-ЯЧ1-НС яч 25*25 У АС Евро 200	226	30	8,75	8
543.23.01-1-У-АС-М	Решетка РВ-256.1000.30-ЯЧ1-НС яч 25*25 У АС Евро 230	256	30	9,74	9
543.25.01-1-У-АС-М	Решетка РВ-276.1000.30-ЯЧ1-НС яч 25*25 У АС Евро 250	276	30	10,43	10
543.30.01-1-У-АС-М	Решетка РВ-326.1000.30-ЯЧ1-НС яч 25*25 У АС Евро 300	326	30	12,21	12
543.35.01-1-У-АС-М	Решетка РВ-376.1000.30-ЯЧ1-НС яч 25*25 У АС Евро 350	376	30	14,24	14
543.40.01-1-У-АС-М	Решетка РВ-436.1000.40-ЯЧ1-НС яч 25*25 У АС Евро 400	436	40	20,5	16
543.50.01-1-У-АС-М	Решетка РВ-536.1000.40-ЯЧ1-НС яч 25*25 У АС Евро 500	536	40	24,85	20
543.60.01-1-У-АС-М	Решетка РВ-636.1000.40-ЯЧ1-НС яч 25*25 У АС Евро 600	636	40	29,21	24

- * - Размер для справок
- Неуказанные предельные отклонения размеров h14
- Сварные швы выполнить по ГОСТ 5264-80.
- Производитель оставляет за собой право без уведомления потребителя вносить изменения в конструкцию изделий для улучшения их технологических и эксплуатационных параметров.

					Арт.			
Изм	Лист	N документа	Подп.	Дата	Решетка ячеистая 25x25 У АС Упрощенный чертеж	Лит.	Масса	Масштаб
Разраб.	Воржеинов							1:5
Пров.	Нарошьян							
Т. контр	Сорокин					Лист 1	Листов 5	
Н. контр	Костюшин				08X18H10 (AISI 304)			
Утв.	Седава							

Копировал

Формат А3