

ДК-50.64.95-Б-Н-Р-500

Перв. примен.

Справ. №

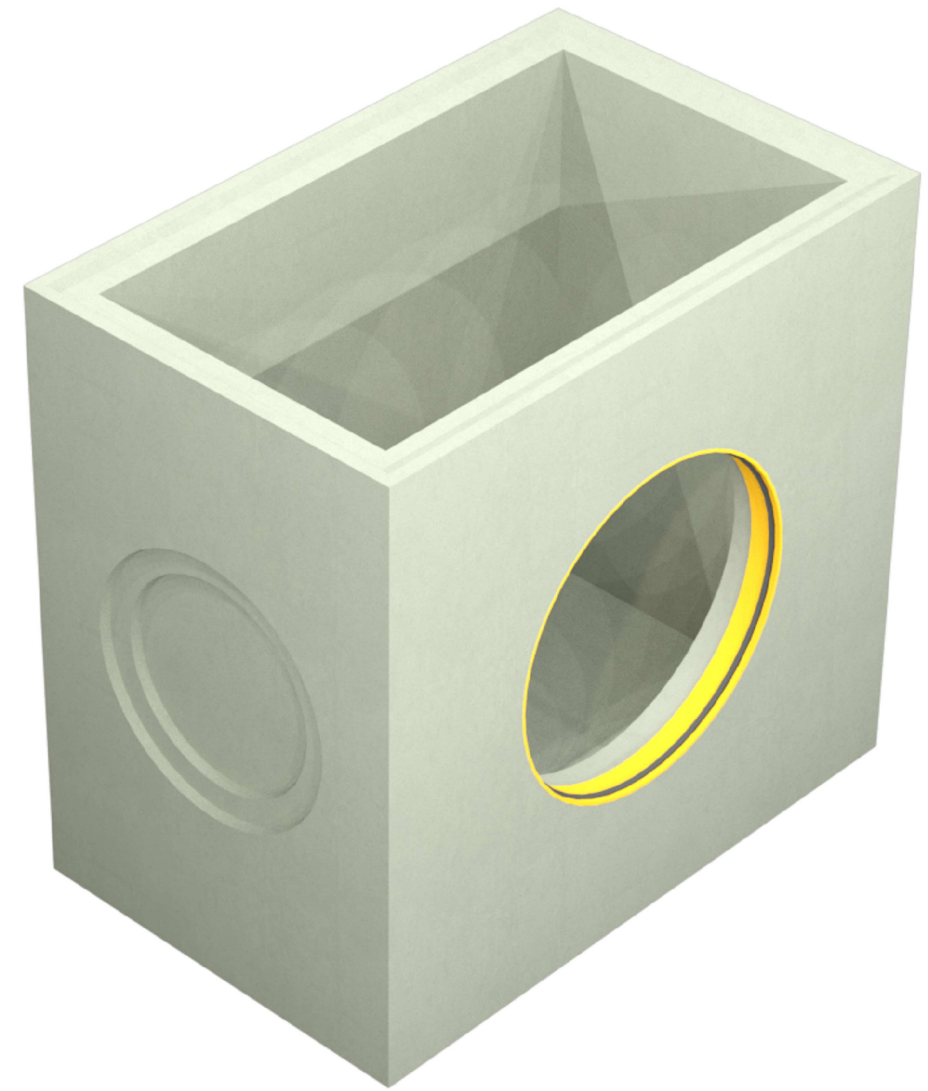
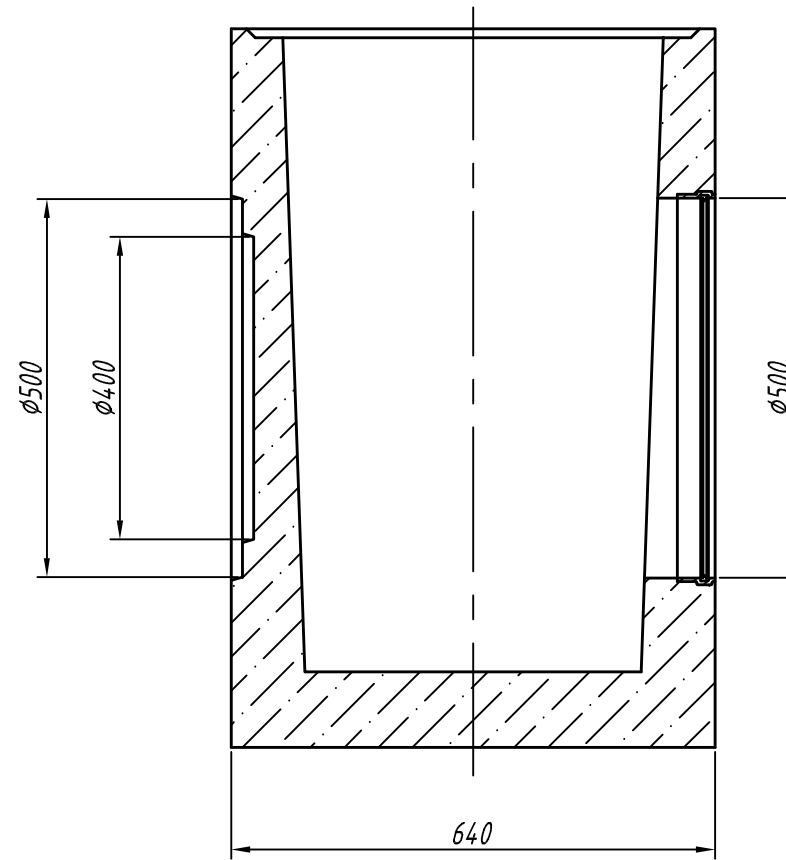
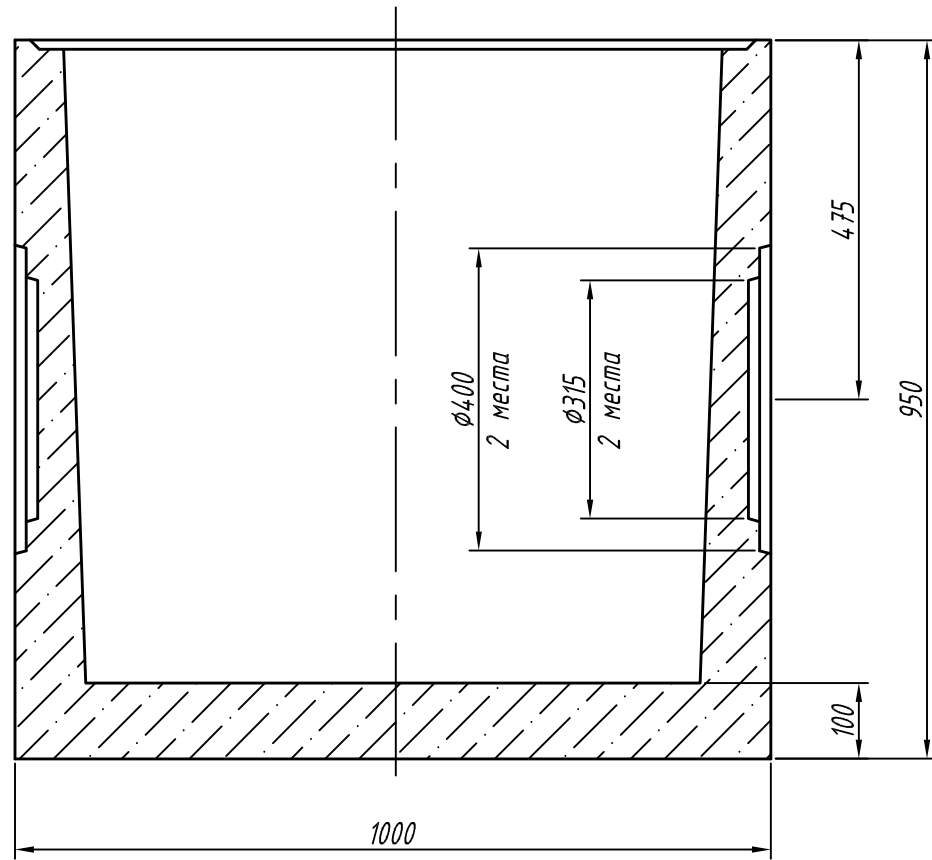
Подп. и дата

Инв. № дубл.

Взам. инв.

Подп. и дата

Инв. № подл.



1. Объем бетона 0,2583 куб. м
2. Муфта может быть установлена вместо любого шаблона соответствующего диаметра
3. Допустимое отклонение фактической массы от номинальной может составлять до 10%

					ДК -50.64.95- Б -Н -Р 500			Арм. 4.970.1/3- Р 500
Изм	Лист	№ документа	Подп.	Дата	Дождеприемный колодец с муфтовым подключением DN500 (нижняя часть)	Лит.	Масса	Масштаб
Разраб.	Сметанин А.С.						553,3	1:10
Пров.						Лист	Листов 1	
Т. контр						Бетон		
Н. контр						standartpark		
Утв.	Седова Е.А.							Формат А3