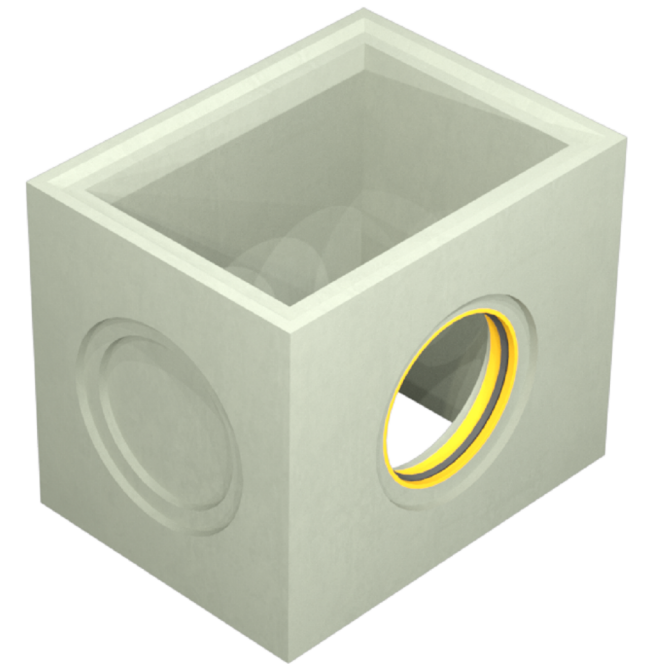
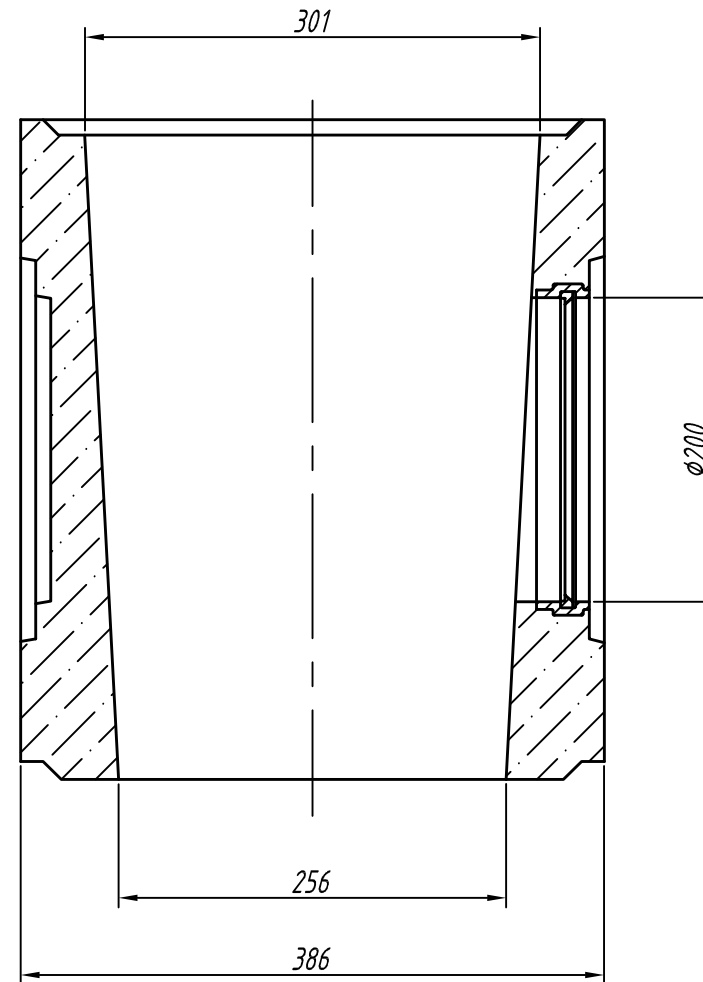
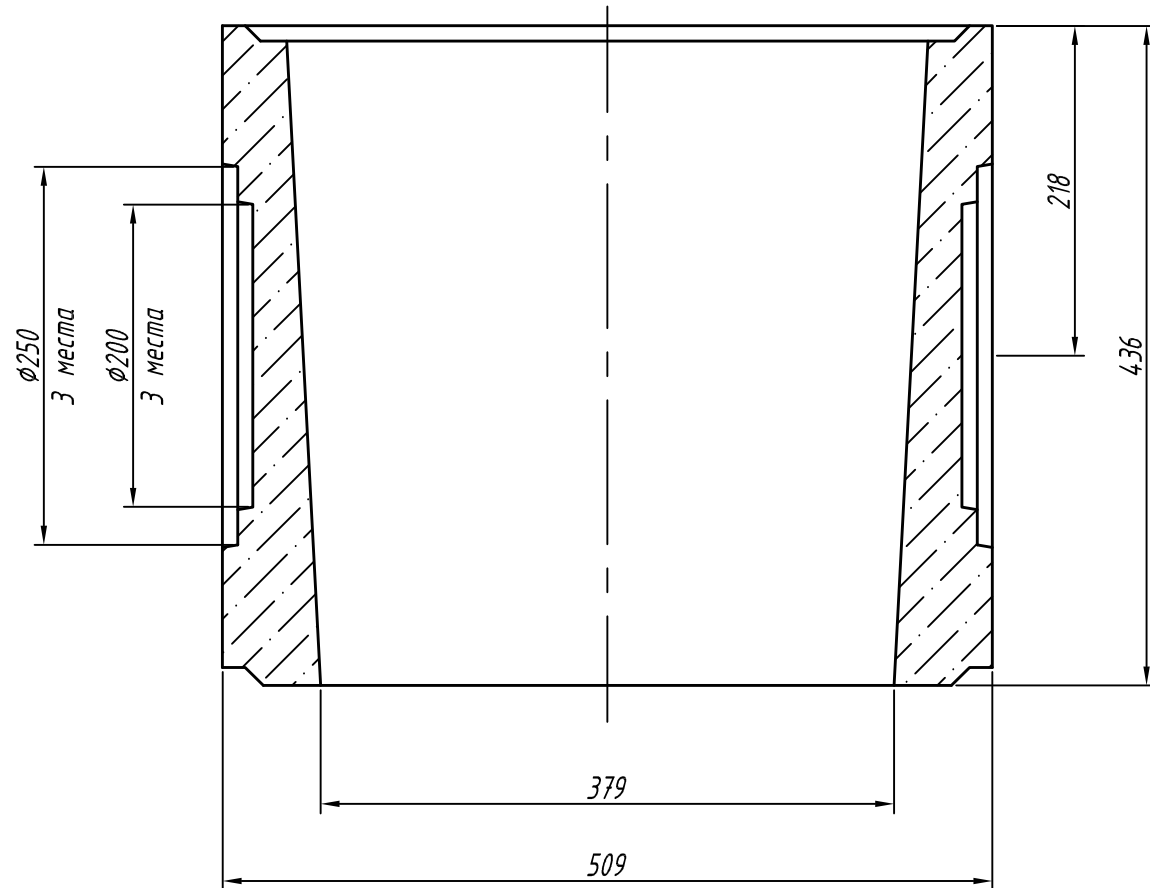


ДК-30.38.44-Б-С-Р 200

Перв. примен.

Справ. №



1. Объем бетона 0,0326 куб. м
2. Муфта может быть установлена вместо любого шаблона соответствующего диаметра
3. Допустимое отклонение фактической массы от номинальной может составлять до 10%

Подп. и дата

Инв. № дубл.

Взам. инв.

Подп. и дата

Инв. № подл.

Арм. 4770/2-Р 200

ДК -30.38.44- Б -С -Р 200

Изм	Лист	№ документа	Подп.	Дата	Дождеприемный колодец с муфтовым подключением DN200 (средняя часть)	Лит.	Масса	Масштаб
Разраб.		Сметанин А.С.					66,8	1:5
Пров.						Лист	Листов 1	
Т. контр								
Н. контр								
Утв.		Седова Е.А.			Бетон			