

Перв. примен.

Справ. №

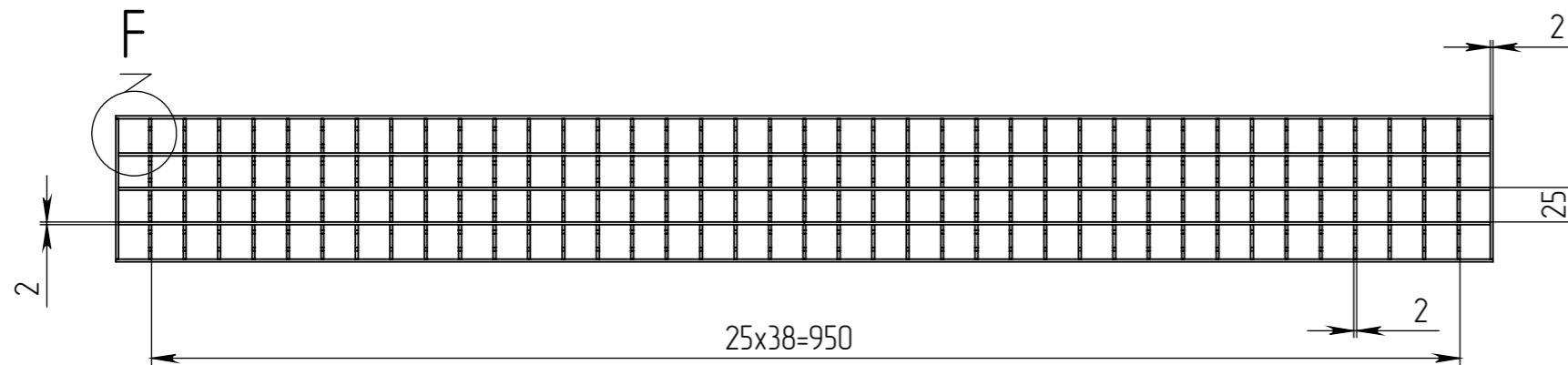
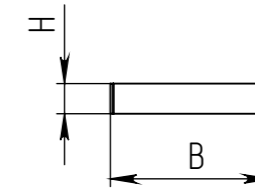
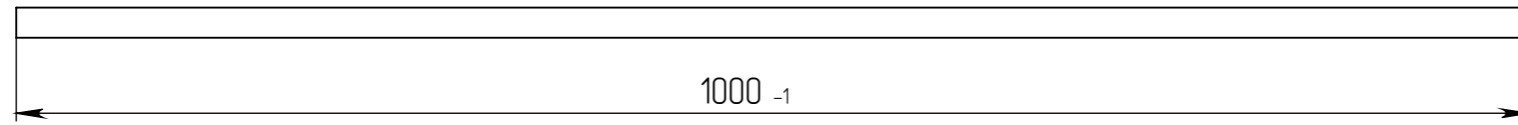
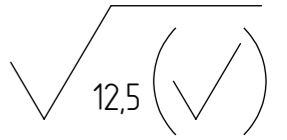
Подп. и дата

Инв. № дудл.

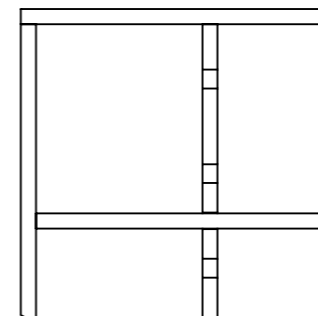
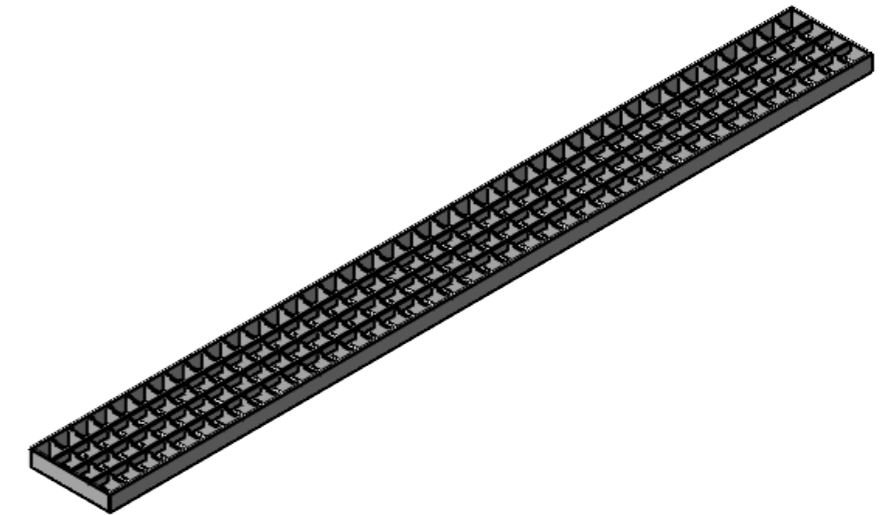
Взам инв.

Подп. и дата

Инв. № подл.



F (1 : 1)



Артикул	Обозначение	B, мм	H, мм	m, кг
543.08.01-1-АС-М	Решетка РВ-106.1000.20-ЯЧ1-НС яч 25*25 АС Евро 80	106	20	2,33
543.10.01-1-АС-М	Решетка РВ-126.1000.20-ЯЧ1-НС яч 25*25 АС Евро 100	126	20	2,71
543.12.01-1-АС-М	Решетка РВ-146.1000.25-ЯЧ1-НС яч 25*25 АС Евро 120	146	25	3,72
543.15.01-1-АС-М	Решетка РВ-176.1000.25-ЯЧ1-НС яч 25*25 АС Евро 150	176	25	4,33
543.17.01-1-АС-М	Решетка РВ-196.1000.25-ЯЧ1-НС яч 25*25 АС Евро 170	196	25	4,79
543.20.01-1-АС-М	Решетка РВ-226.1000.30-ЯЧ1-НС яч 25*25 АС Евро 200	226	30	6,29
543.23.01-1-АС-М	Решетка РВ-256.1000.30-ЯЧ1-НС яч 25*25 АС Евро 230	256	30	7
543.25.01-1-АС-М	Решетка РВ-276.1000.30-ЯЧ1-НС яч 25*25 АС Евро 250	276	30	7,52
543.30.01-1-АС-М	Решетка РВ-326.1000.30-ЯЧ1-НС яч 25*25 АС Евро 300	326	30	8,74
543.35.01-1-АС-М	Решетка РВ-376.1000.30-ЯЧ1-НС яч 25*25 АС Евро 350	376	30	9,97
543.40.01-1-АС-М	Решетка РВ-436.1000.40-ЯЧ1-НС яч 25*25 АС Евро 400	436	40	14,55
543.50.01-1-АС-М	Решетка РВ-536.1000.40-ЯЧ1-НС яч 25*25 АС Евро 500	536	40	17,67
543.60.01-1-АС-М	Решетка РВ-636.1000.40-ЯЧ1-НС яч 25*25 АС Евро 600	636	40	20,78

- * - Размер для справок
- Неуказанные предельные отклонения размеров h14
- Сварные швы выполнять по ГОСТ 5264-80.
- Производитель оставляет за собой право без уведомления потребителя вносить изменения в конструкцию изделий для улучшения их технологических и эксплуатационных параметров.

					Арт.		
Изм	Лист	N документа	Подп.	Дата	Лит.	Масса	Масштаб
							1:5
Разраб.	Воржеинов				Решетка ячеистая 25x25 АС Упрощенный чертеж		
Пров.	Нарошьян						
Т. контр	Сорокин				Лист 1	Листов 5	
Н. контр	Костюшин				08X18H10 (AISI 304)		
Утв.	Седава						

Копировал



Формат А3