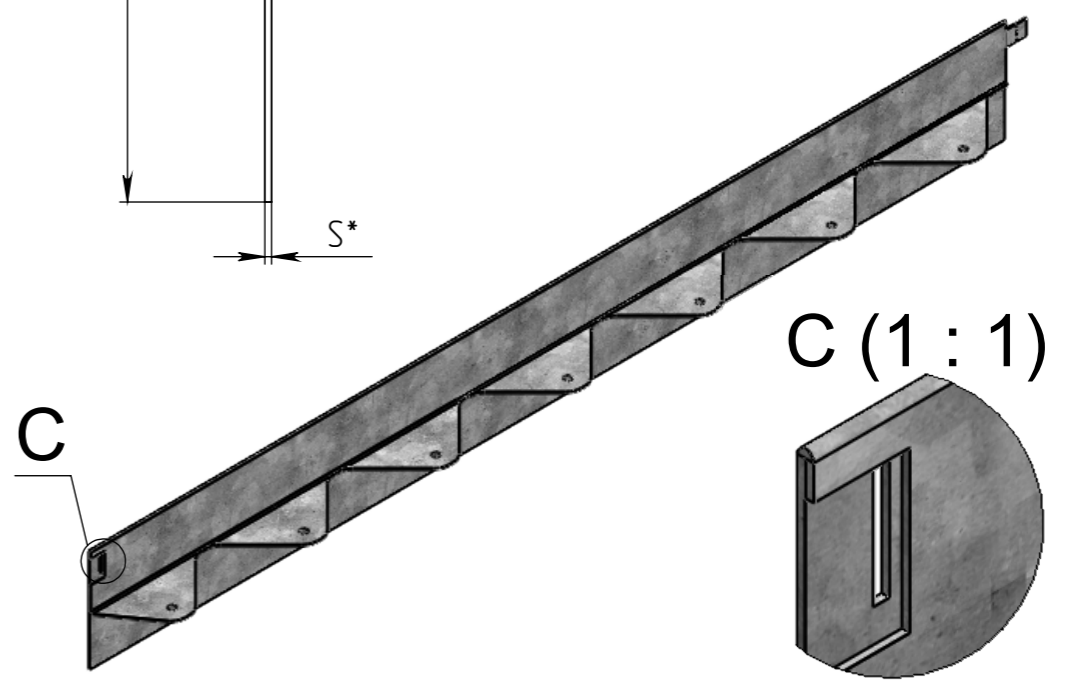
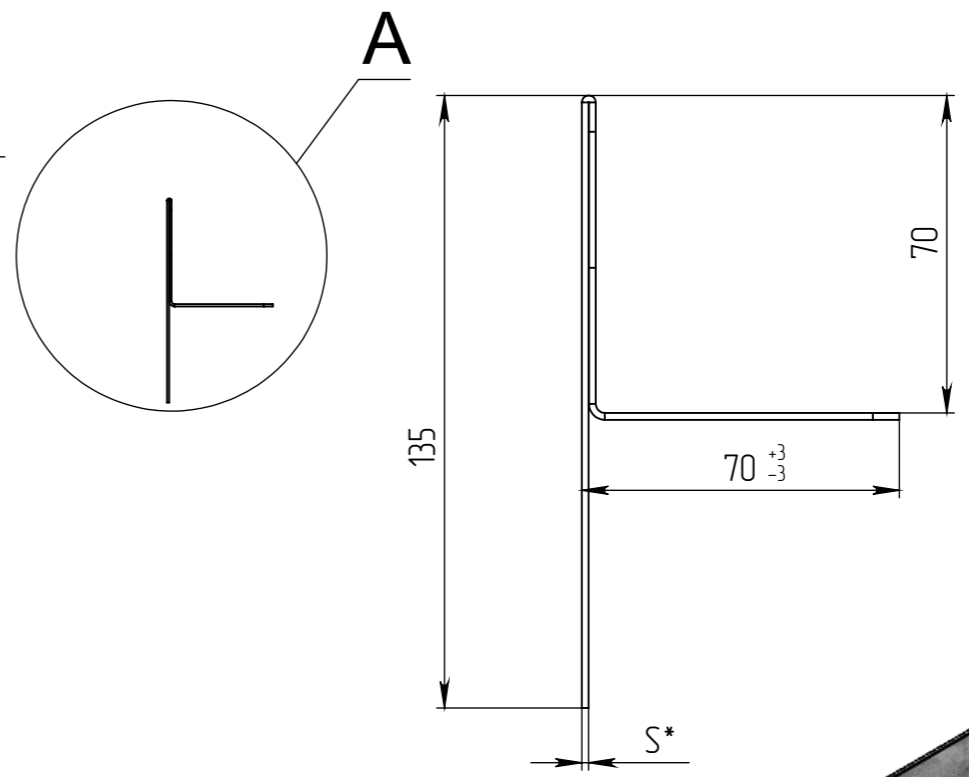
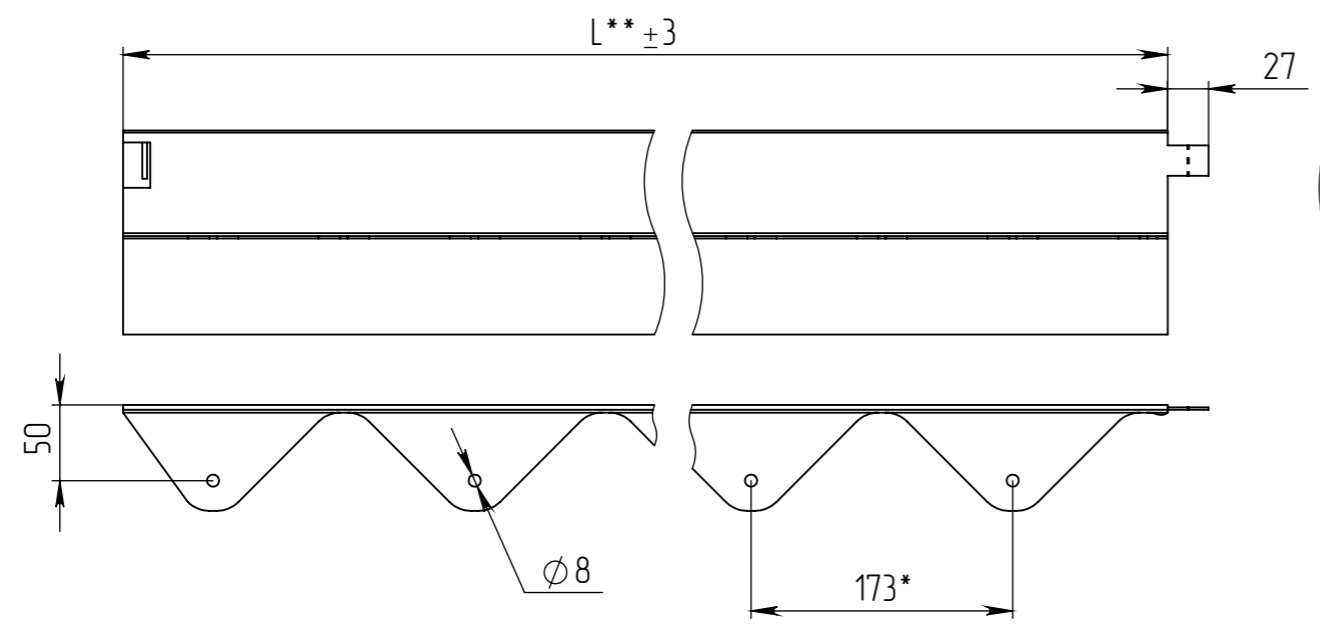
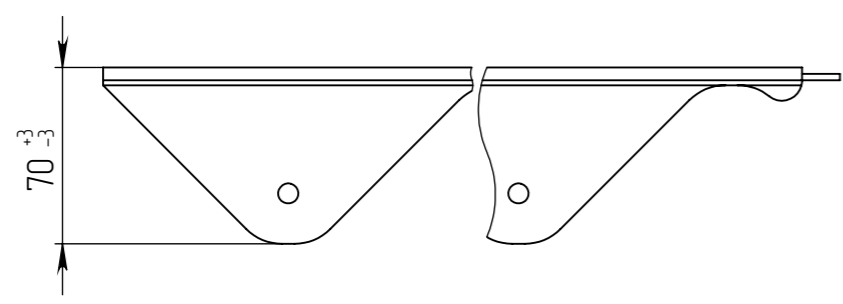
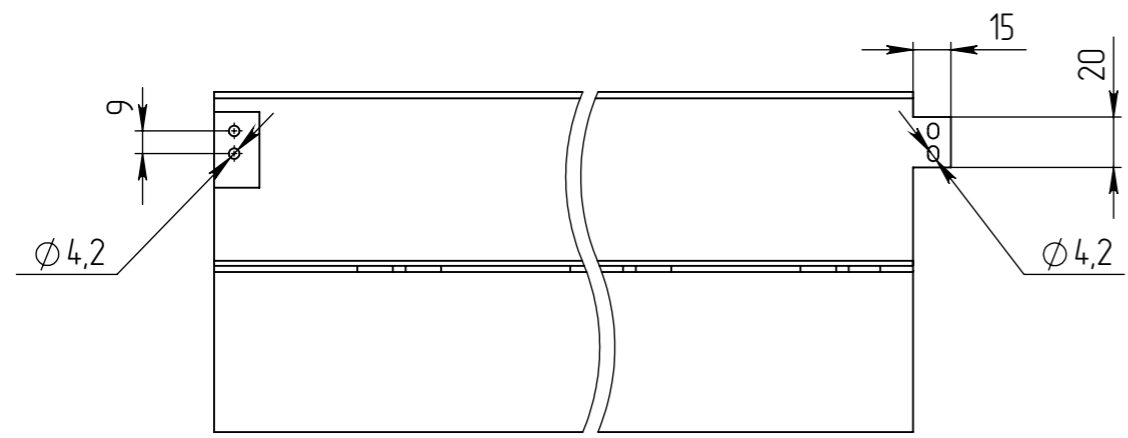


Перв. примен.
Справ. №
Подп. и дата
Инв. № дубл.
Взам инв.
Подп. и дата
Инв. № подл.



Вариант бордюра с клепочным соединением (в случае, если бордюр изготавливается из стали толщиной 2,5мм)



- * - Размер для справок
- Неуказанные предельные отклонения размеров Н16, h16, $\pm \frac{IT16}{2}$
- Производитель оставляет за собой право без уведомления потребителя вносить изменения в конструкцию изделий для улучшения их технологических и эксплуатационных параметров.
- *S - толщина металла указана в артикуле и наименовании бордюра (1,5мм, 2мм и 2,5мм). При толщине бордюра 2,5мм - стыковочный отгиб будет заменен на клепочное соединение.
- **L - длина бордюра указана в артикуле и наименовании (1200мм и 2400мм).

Согласовано (Заказчик): _____

					Арт.			
					БС-135.70.000** - 000* - Т-0С			
Изм	Лист	№ документа	Подп.	Дата	Бордюр стальной Тип Т	Лит.	Масса	Масштаб
Разраб.	Хохлов В.Э.			29.08.2023				1:5
Пров.	Гуров Н.Ю.							
Т. контр	Устинов П.В.					Лист 2	Листов 3	
Н. контр	Костюшин К.В.				Оцинкованная сталь			
Утв.	Нарошьян М.В.							