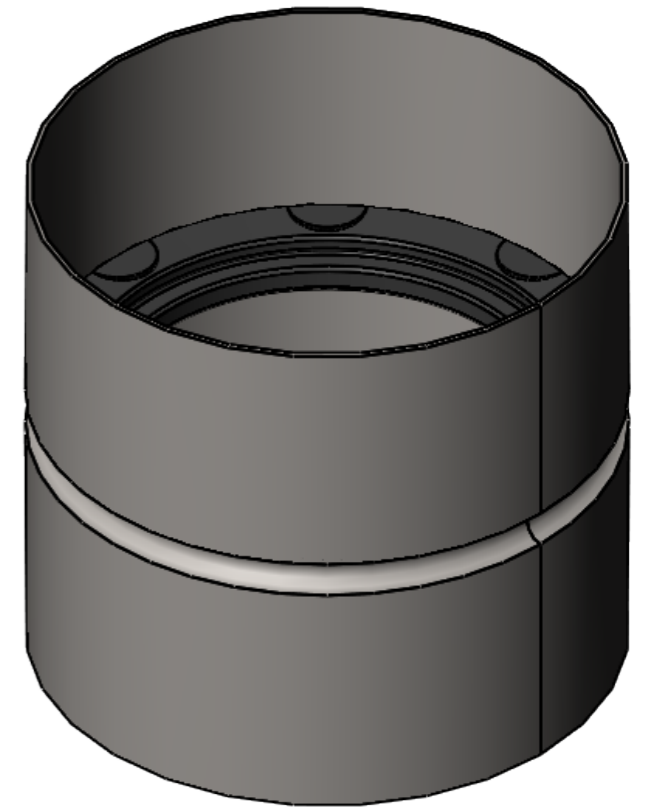
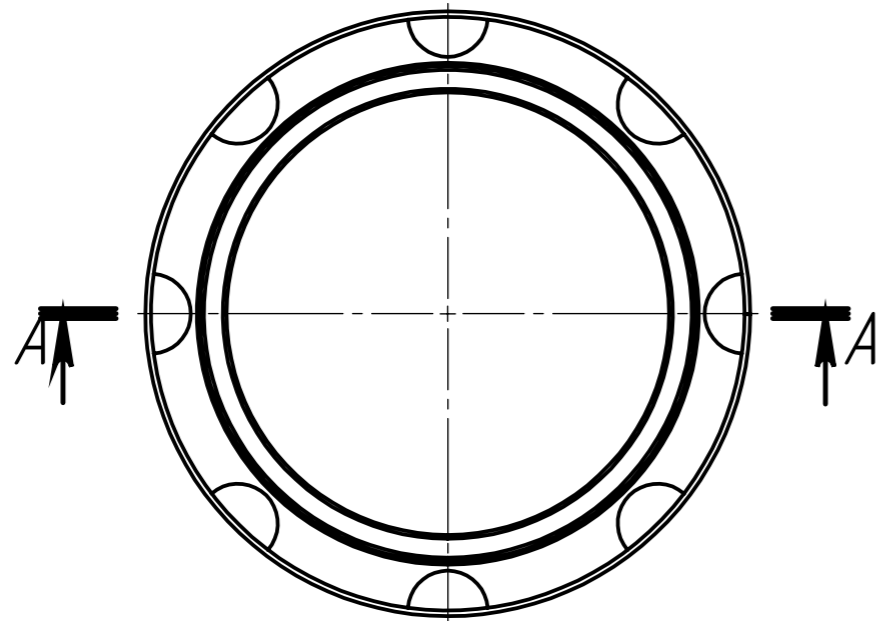
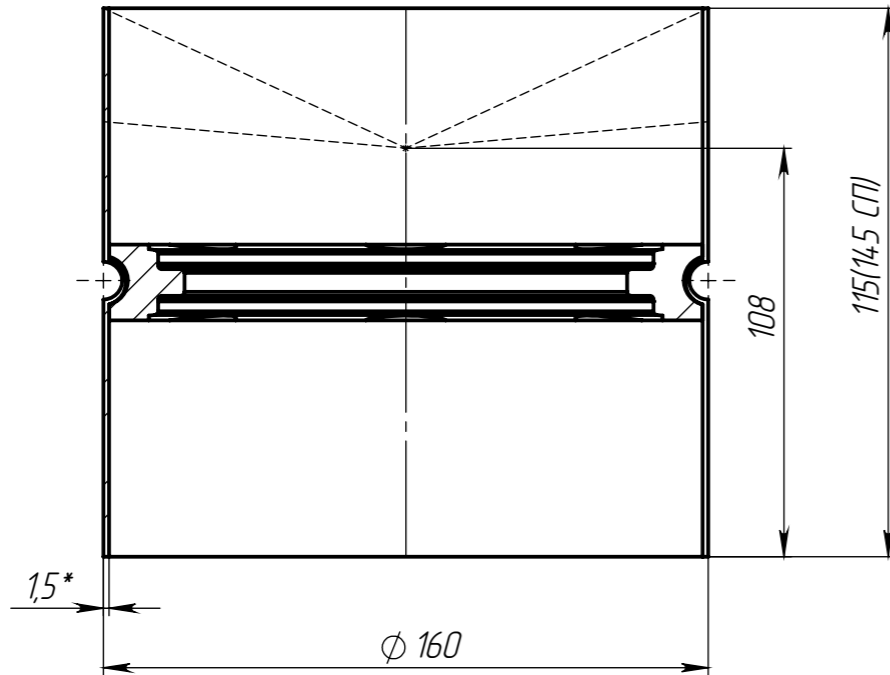


93 0

√ 12,5 (✓)

A-A



1. * - Размер для справок
2. Неуказанные предельные отклонения размеров H14, h14, $\pm \frac{IT14}{2}$
3. Сварные швы выполнить по ГОСТ 5264-80.
4. Производитель оставляет за собой право без уведомления потребителя вносить изменения в конструкцию изделий для улучшения их технологических и эксплуатационных параметров.

Перв. примен.
Справ. №
Подп. и дата
Инв. № дудл.
Взам инв.
Подп. и дата
Инв. № подл.

					Арт. 538.15.11-М		
					ТВ-160.160.108-160-НС		
					Трубный выпуск вертикальный Ду 150 под подвесной гидрозатвор		
Изм	Лист	№ документа	Подп.	Дата	Лит.	Масса	Масштаб
Разраб.	Гуров Н.Ю.			16.10.2018		1,00	1:5
Пров.	Конетцкий Д. Н.						
Т. контр	Сорокин Ю. В.				Лист 1	Листов 5	
Н. контр					08X18H10 (AISI 304)		
Утв.	Седова Е.А.				